

סיכום עונת גרברה



ביא"ר השרון, 22.7.2009



ציפי פרידקיין, משרד החקלאות ופיתוח הכפר, היחידה לחקר שווקים
ת.ד 30 בית דגן 50250, טל': 03-9485479, פקס: 03-9485810



FOTOS: ANK VAN LIER

השינוי החודשי, במונחים כספיים, בהתפלגות היצוא מהולנד

יוני 2009	מאי 2009	אפריל 2009	מרץ 2009	פברואר 2009	ינואר 2009	שוק היעד	
+11.2%	-1.6%	+7.1%	-7.6%	-17.4%	-1.8%	גרמניה	פרחים
-13.8%	-5.7%	-17.1%	-0.1%	-49.7%	-27.4%	בריטניה	
-21.4%	-32.5%	-19.8%	-26.4%	-39.2%	-18.8%	רוסיה	
+11.2%	+2.2%	+32.7%	+16.4%	-17.3%	-2.2%	גרמניה	צמחים
+4.6%	-11.5%	+26.9%	+34.5%	-57.3%	-13.5%	בריטניה	
-11.9%	-27.0%	-25.9%	-0.7%	-19.5%	-5.4%	רוסיה	
+11.2%	+0.1%	+19.3%	+1.5%	-17.4%	-2.0%	גרמניה	סה"כ
-10.0%	-7.2%	-8.7%	+5.6%	-50.8%	-25.2%	בריטניה	
-18.7%	-30.7%	-22.1%	-19.7%	-35.5%	-16.0%	רוסיה	

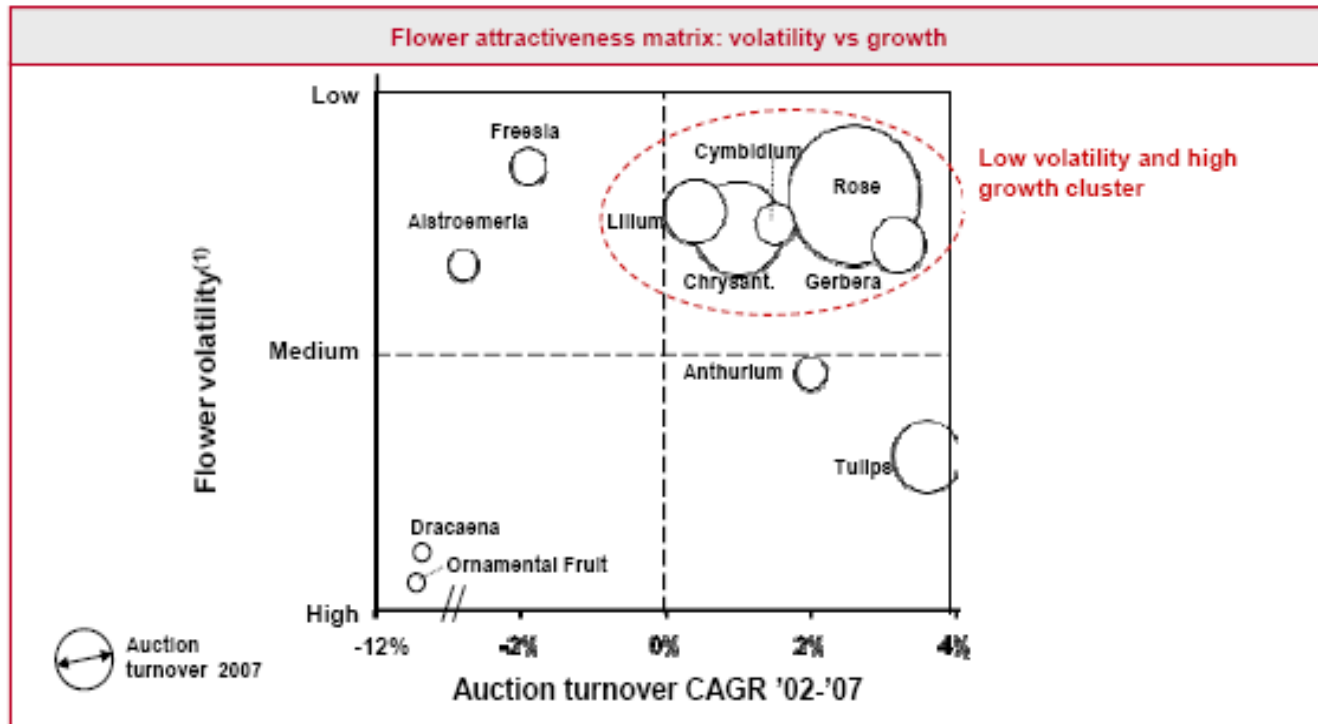
השינוי המצטבר של ערך היצוא הכולל : גרמניה: +1.5%, אנגליה: -19.3%, רוסיה: -27.2%

סיכום המסחר בבורסות במחצית הראשונה של שנת 2009

הפדיון – באלפי אירו
כמות, אלפי גבעולים

	פדיון	% השינוי	כמות	% השינוי	מחיר 09	מחיר 08
Rosa	374.847	-15,6%	1.811.861	-0,6%	0,209	0,246
Tulipa	177.678	-11,3%	1.388.024	1,8%	0,129	0,147
(אגד) Chrysanthemum	119.303	-19,0%	615.918	-4,2%	0,195	0,230
Lilium	72.082	-15,7%	161.567	-8,0%	0,447	0,488
Gerbera	50.66	-16,8%	476.866	-0,7%	0,113	0,130
Cymbidium	34.712	-20,9%	19.111	-6,3%	1,817	2,151
Freesia	27.836	-17,7%	187.43	-10,1%	0,149	0,163
(פרח) Chrysanthemum	25.321	-12,2%	82.449	8,8%	0,308	0,381
Paeonia	23.052	9,8%	60.523	17,4%	0,381	0,408
Eustoma russellianum	17.708	-8,9%	53.73	-7,7%	0,330	0,334
Snijbloemen	1.215.304	-14,2%	6.430.228	-2,1%	0,191	0,217

Roses appears to be the most attractive flowers on the market



9 | Milan, 12th December 2008

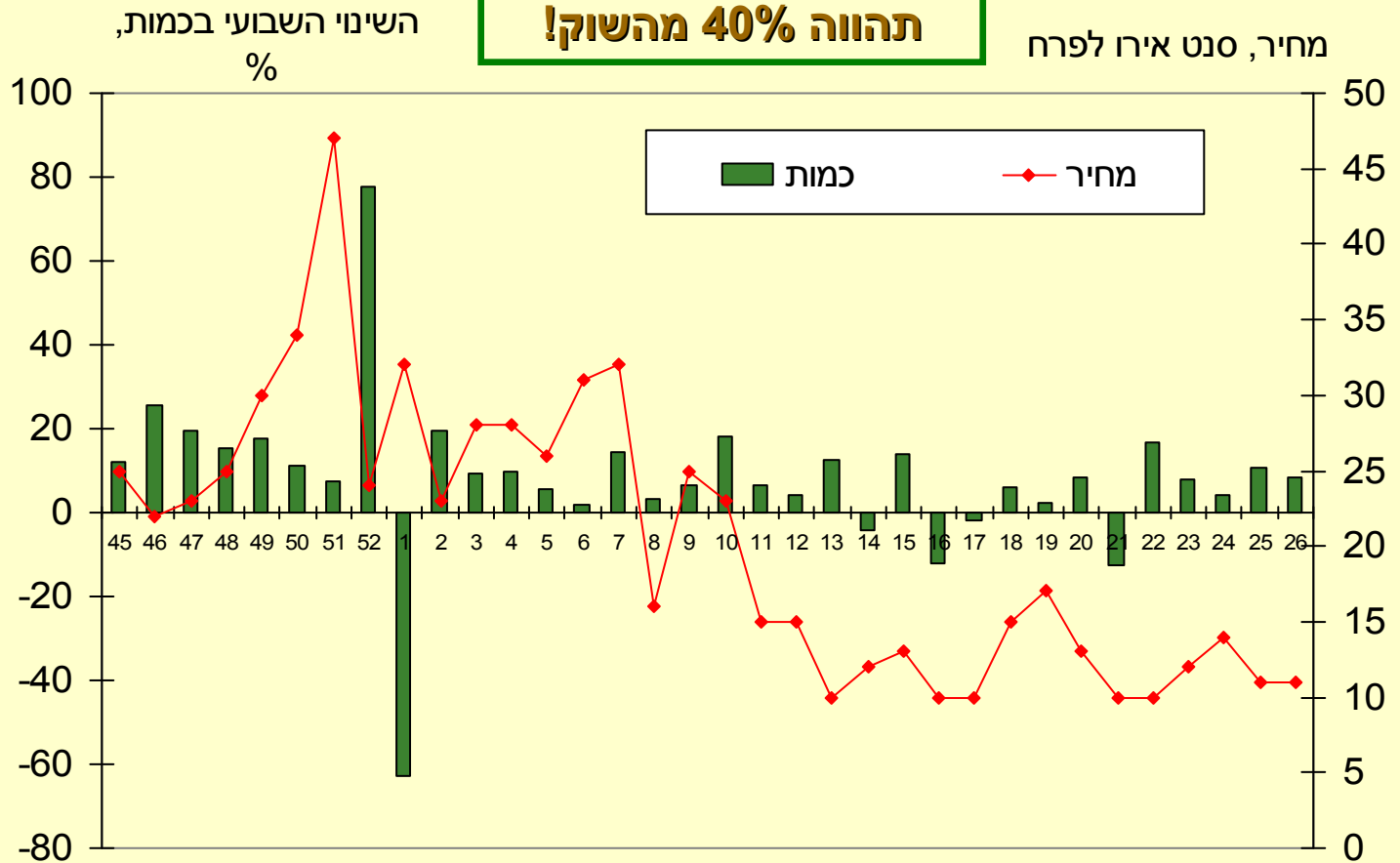
Note: (1) Flower volatility calculated as the standard deviation of the specific flower annual increase/decrease in auction turnover between 2002 and 2007
Source: Flower Council of Holland; Company analysis

CAGR – Compound Annual Growth Rate

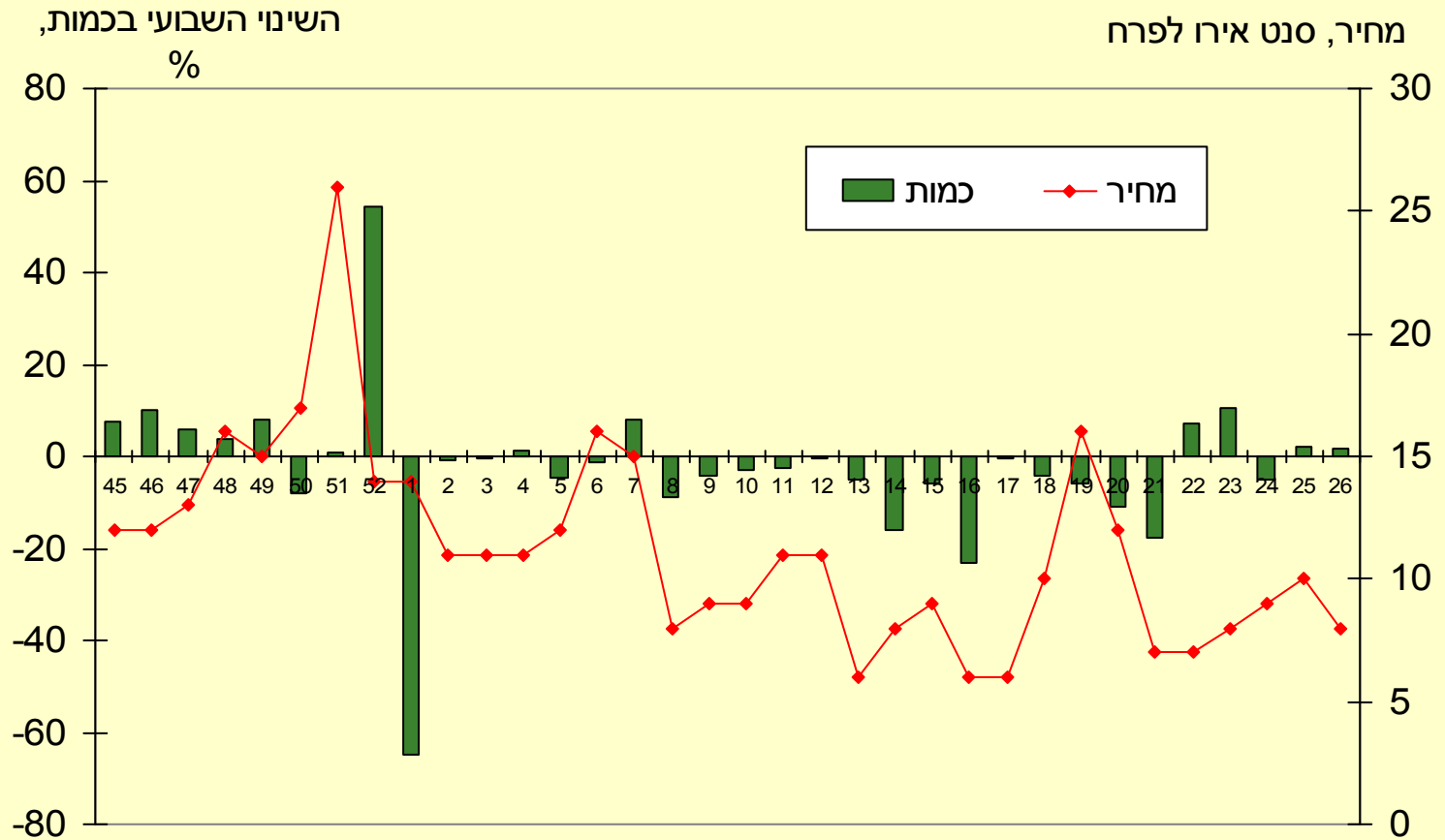
**21% מהיקף המסחר
הכולל בבורסות
ההולנדיות בשנת 2008**

גרברה גדולה, נתוני עונת 2008-09

**בתחזית משנת 2005
הוערך כי בשנת 2010
תהווה 40% מהשוק!**



גרברה מיני, נתוני עונת 2008-09




השינוי השבועי במחיר הממוצע לפרח, סנט אירו



- השנה (2009) הצטמצם שטח גידול הגרברה בהולנד ב 100 ד'. לעת עתה לא צפויה ירידה נוספת בהיקף הגידול.
- אינה סובלת ישירות מתחרות מצד היבוא.
- סובלת מגידול ביבוא ציפורן וורדים: המתחרים איתה על השילוב בזרים.

ממאפייני הענף בהולנד

- גידול שנתי רציף.
- בסתיו ניתנת תוספת הארה של 3,700 לוקס למ"ר.
- בחורף ניתנת תוספת הארה של 7,400 לוקס למ"ר. 
- החום המשתחרר משמש לחימום החממה.
- שימוש נרחב במסכים להחשכה ובבקרת לחות.
 - בקיץ מערפלים את הגידול במטרה ליצור תנאי לחות מתאימים.
 - הגרברה גדלה טוב יותר בפחות מ 12 שעות אור. המסכים נסגרים ב 18:00 ונפתחים ב 6:15.
- ממשיכים להתייעל: מכונות מיון ואגידה (חיסכון בקמ"א)

■ התאורה הביאה:

- מעבר לגידול רב שנתי ועלייה ביבול לד'
- פיזור מאוזן יותר של ההספקה
- ירידה בשיעור הנגיעות בבוטריטיס אך השוק לא העניק לכך פרמיה במחיר
- הכוונה טובה יותר וריכוז יבולים לשיאי שיווק

