

נזקי קרה בהדרים

אשכולית סנרייז



עדכון מס' 1 מיום – 24/1/08

תוכן עניינים

- תמונות 1-2 - סימני נזק חיצוני
- תמונות 3-7 - סימני נזק חיצוני בפיטם
- תמונות 8-12 - סימני נזק פנימי

הגדרת הנזק

להלן הסבר לנזקי קרה בסנרייז

- **נזק חיצוני:** על גבי הקליפה נראים סימנים כמו "כתמי מים" בשלבים שונים שעלולים להתפתח עם הזמן. נובע מהתמוטטות פנימית ויכול להביא לריקבון.
- **נזק פנימי:** מיץ מהפרי חודר לאלבדו, בעיקר בתחתית הפרי ומעיד על התמוטטות המרקם הפנימי.

יש להתייחס לסימנים ללא סבילות בכל דרגות המופע.

ההתייחסות לנזקים בחתך הפרי על פי נוהל פרי הדר קרה גרסא 1 – 20.1.08 .

סימני נזק חיצוניים

סימני נזק חיצוניים מס' 1



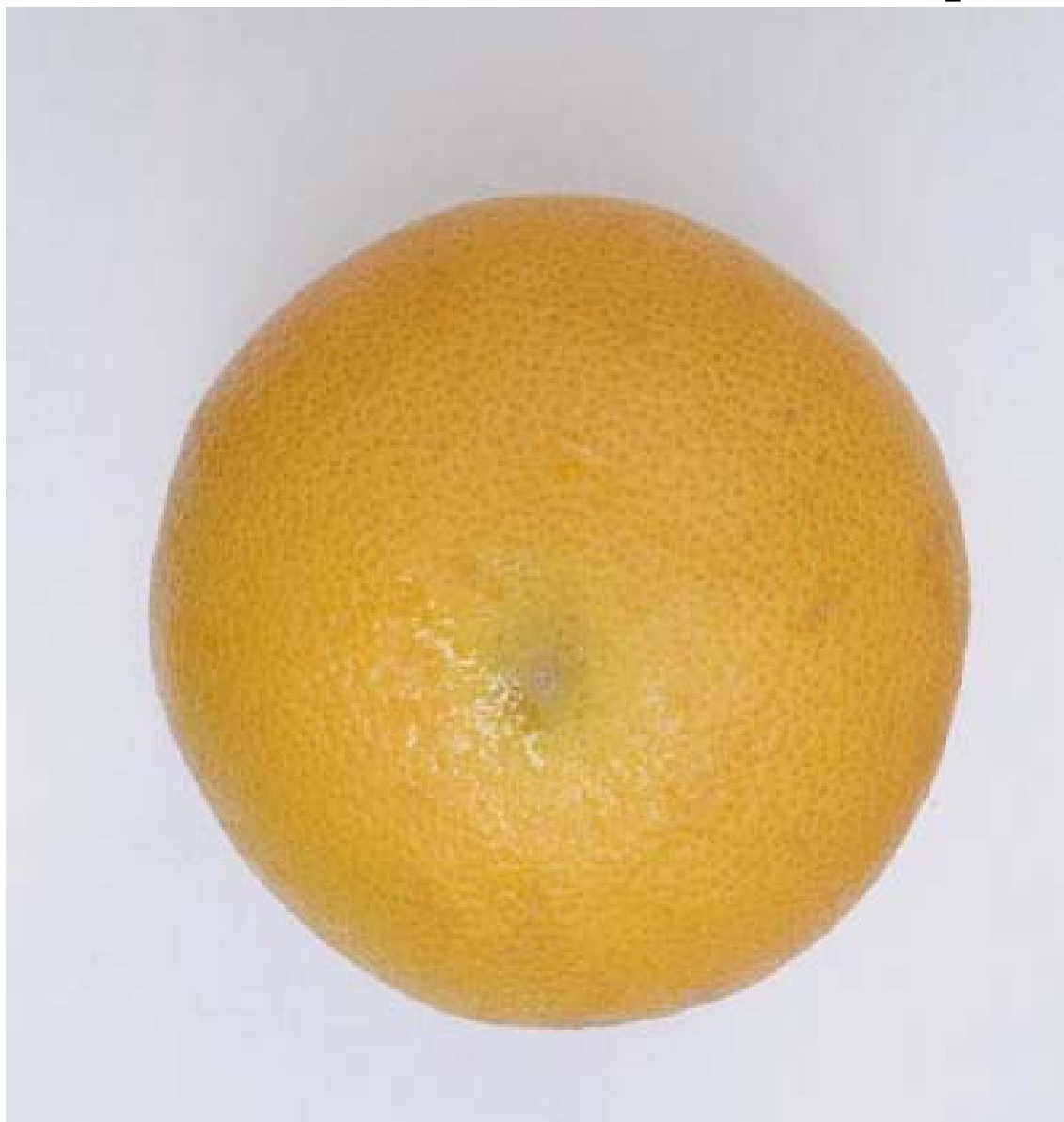
סימני נזק חיצוניים מס' 2



סימני נזק חיצוניים

באזור הפיטם

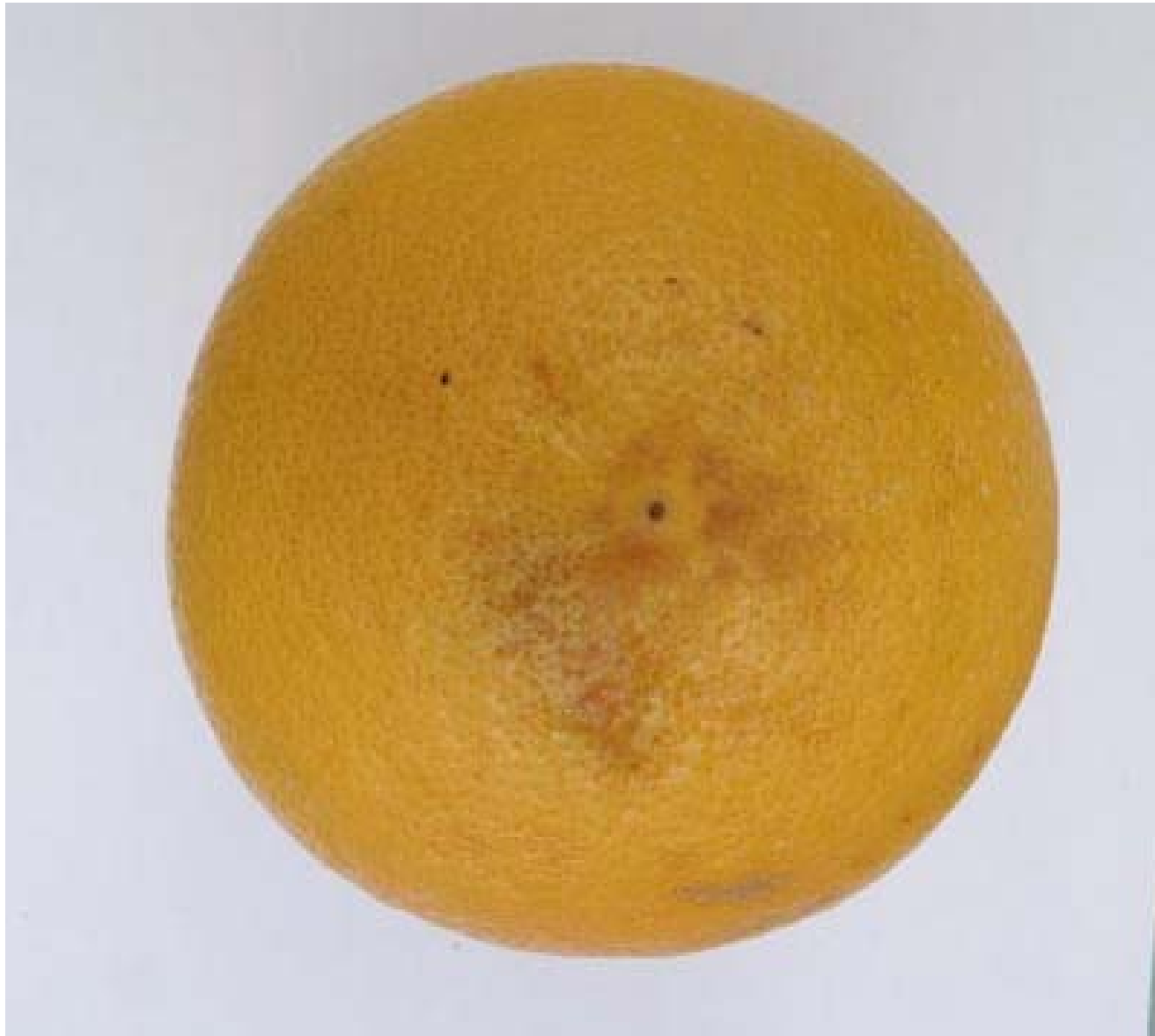
סימני נזק חיצוניים באזור הפיטם מס' 3



סימני נזק חיצוניים באזור הפיטם מס' 4



סימני נזק פנימיים מס' 5



סימני נזק חיצוניים באזור הפיטם מס' 6



סימני נזק חיצוניים באזור הפיטם מס' 7



סימני נזק פנימיים

סימני נזק פנימיים מס' 8



סימני נזק פנימיים מס' 9



סימני נזק פנימיים מס' 10



סימני נזק פנימיים מס' 11



סימני נזק פנימיים מס' 12

