



ענף הפרחים: תמונת מצב עונתית ורב שנתית

סיכום עונת נץ חלב דוביום, 29.6.2009



ציפי פרידקיין, משרד החקלאות ופיתוח הכפר, היחידה לחקר שווקים
ת.ד. 30 בית דגן 50250, טל': 03-9485479, פקס: 03-9485810

חמשת זני נץ החלב המובילים במסחר בבורסות בשנת 2008, מייצור הולנדי ומיבוא

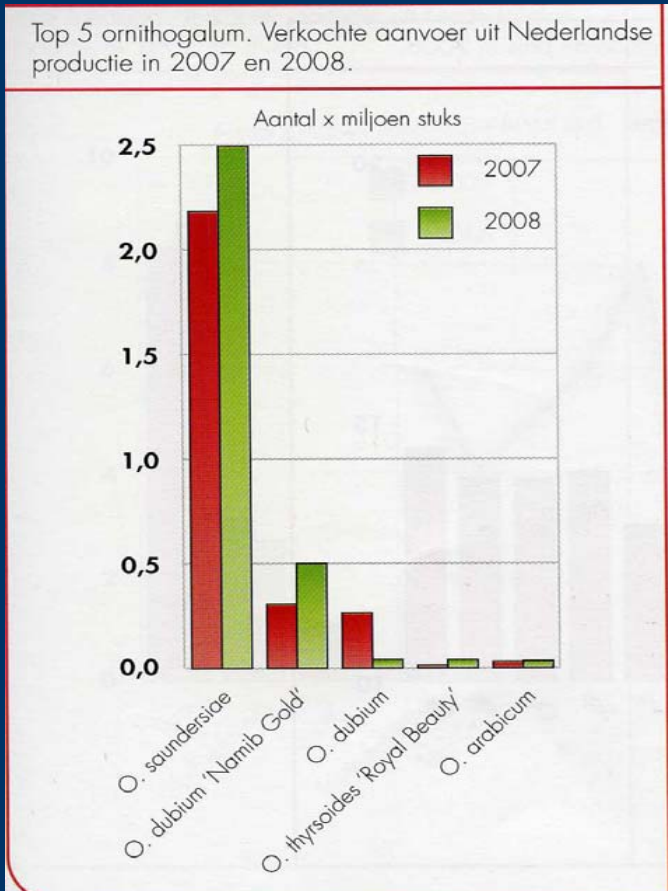
מחיר ממוצע מיבוא	הספקה מיבוא, אלפי גבעולים	מחיר ממוצע הולנדי	הספקה הולנדית, אלפי גבעולים	
20	18,395 +13%	27	2,492 +14%	O. saundersiae
14	10,513 -17%	9	41 -85%	O. dubium
18	2,972 +10%	12	34 +15%	O. arabicum
21	1,953 +110%	14	40 +206%	O. Thyrsoides "Royal Beauty"
20	1,062 +30%	25	5 -78%	O. Dubium "Yellow Asa"

חמשת הזנים המובילים מהווים 63% מהמסחר
בנץ חלב בבורסות ההולנדיות

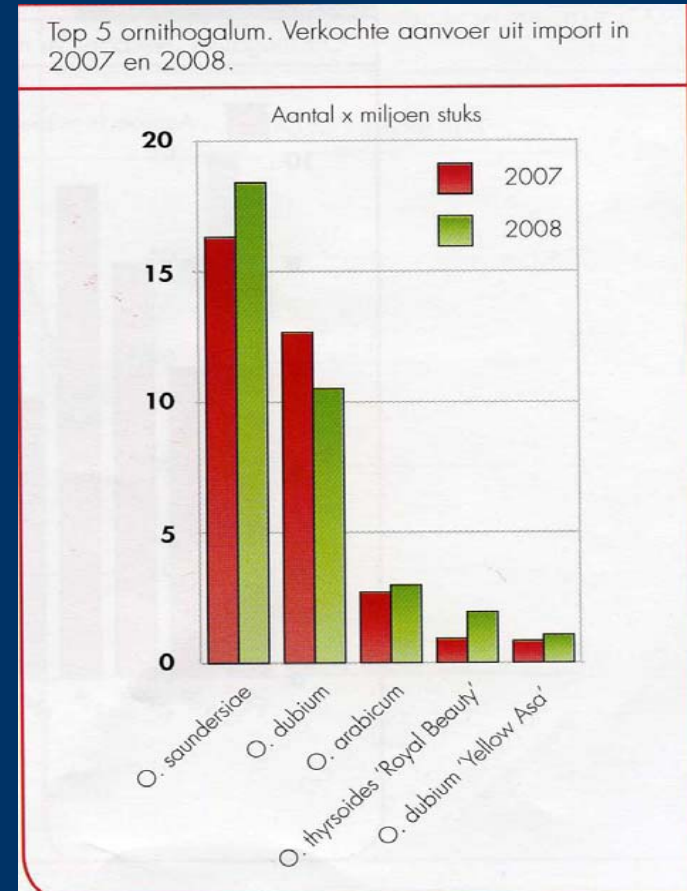


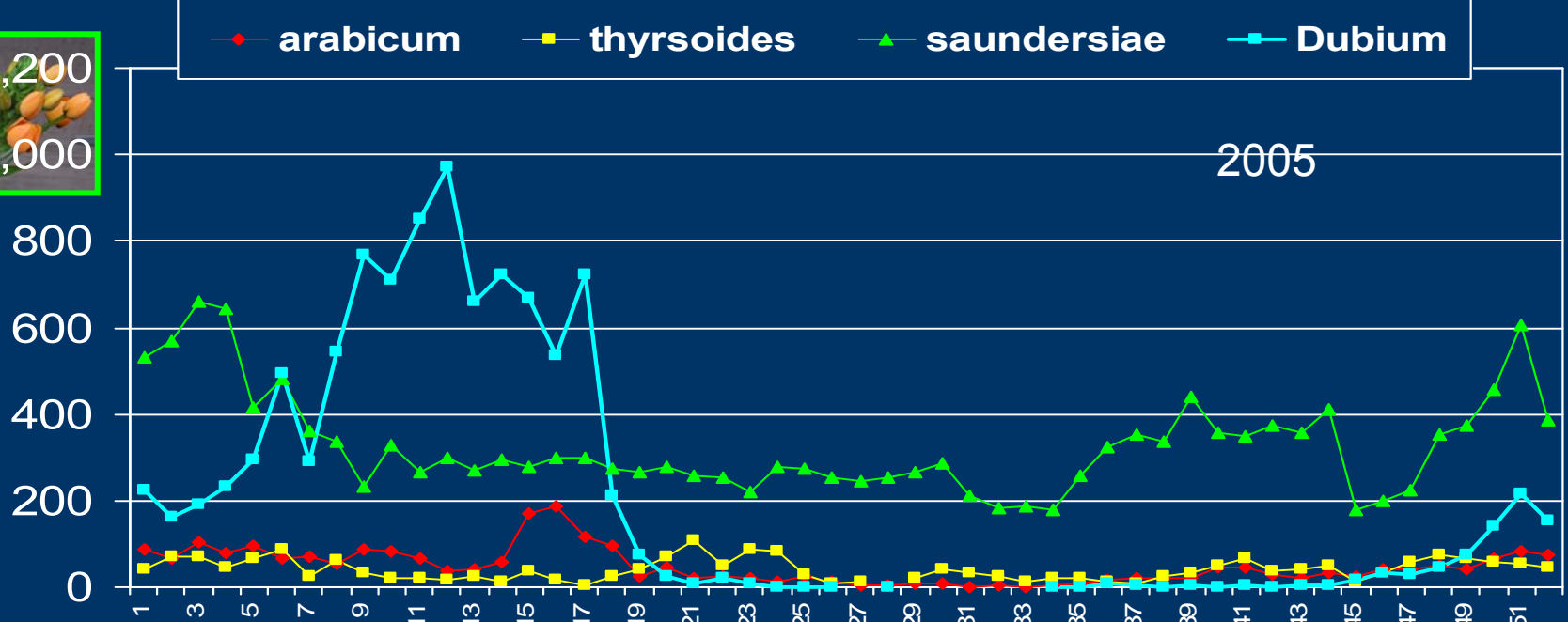
השינוי הכמותי בהספקה, מיבוא ומייצור הולנדי מקומי, של נץ חלב בבורסות ההולנדיות: חלוקה לזנים

ההספקה מייצור הולנדי

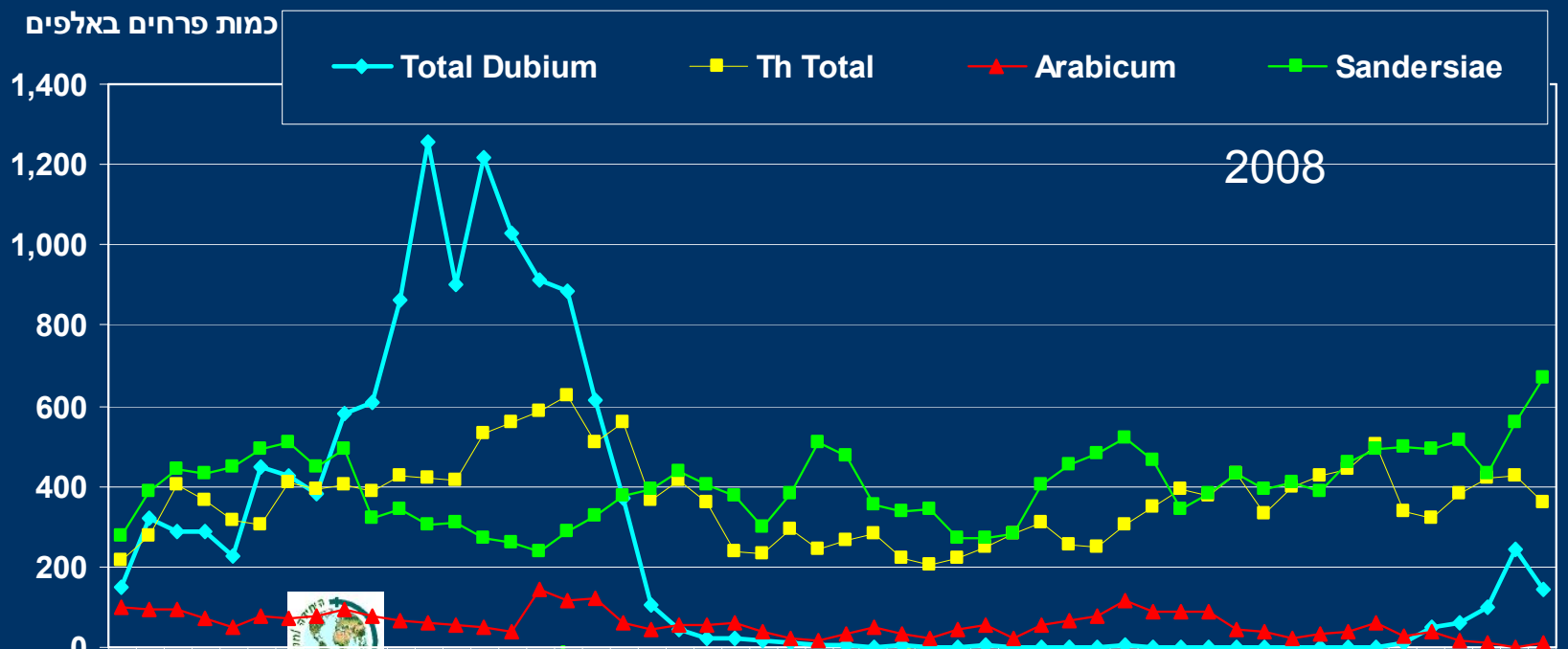


ההספקה מיבוא





צמות פרחים באלפים



צ'יפי פרידקי, משרד התקלאות ופיתוח הכפר, היחידה לחקר שוקלים
 ת.ד. 30 בית דגן 50250, טל': 03-9485479, פקס: 03-9485810



המסחר בקבוצות ניץ חלב בבורסות ההולנדיות

הזן	הכמות הכוללת בשנת 2008 (1-52), מיל'	% מהמסחר בשנת 2008	% השינוי בכמות 2007-2008
Dubium Total	13.9	23%	-2%
Thyrsoides Total	21 לערך	35%	-4%
Arabicum	3	5%	+1%
Saundersiae	21 לערך	35%	+5%





המסחר בזני נץ חלב השונים בבורסות ההולנדיות

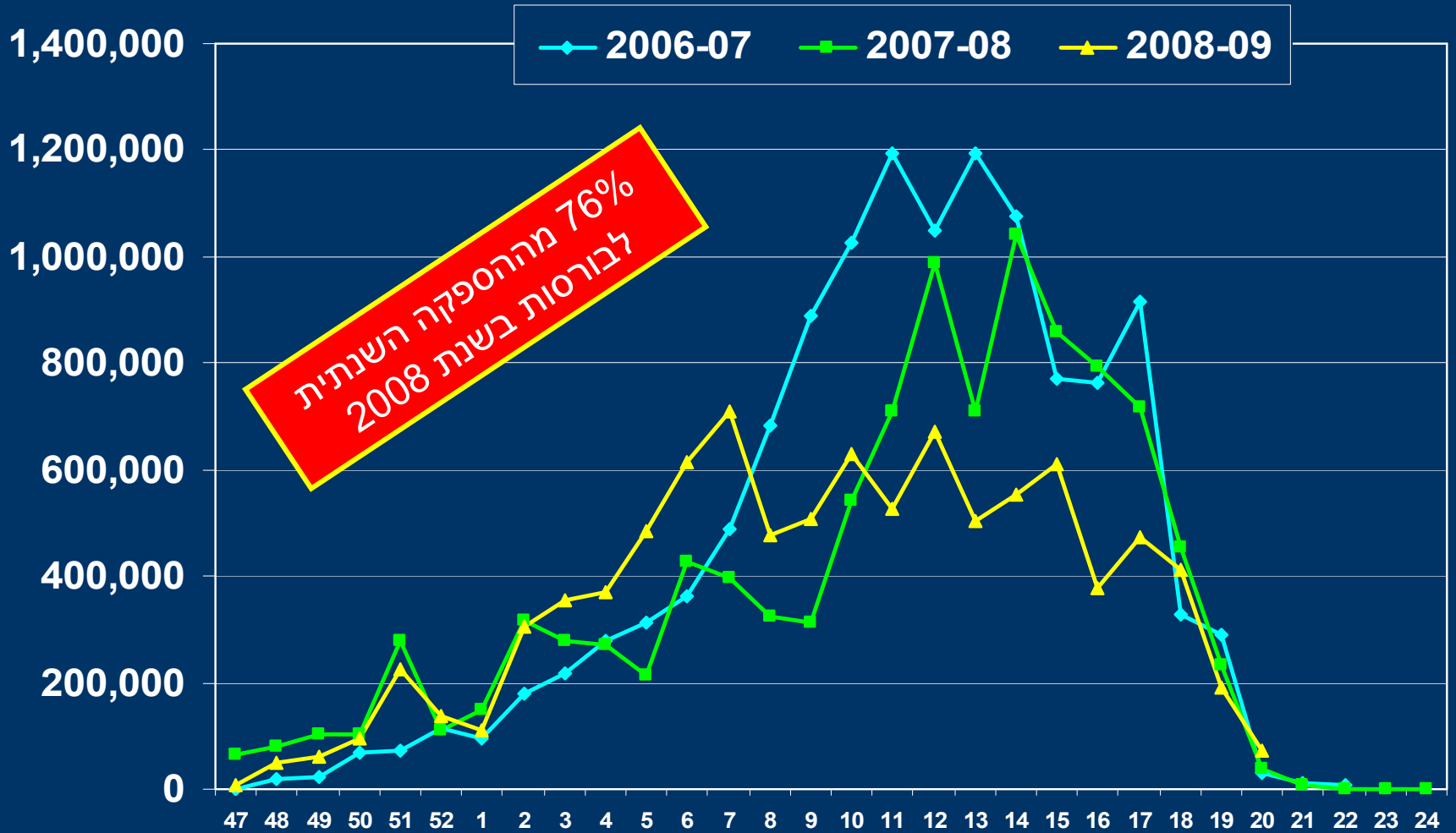
המחיר הממוצע בשנת 2008 (1-52)	% השינוי בכמות 2007-2008	% השינוי במחיר 2007-2008	הזן
11	-12%	+10%	Thyrsoides overig
7	-69%	-30%	Thyrsoides Mount Fuji
28	-29%	+180%	Thyrsoides Mount Everest
18	+10%	-5%	Arabicum
21	+13%	+5%	Saundersiae





דפוס ההספקה העונתי של נץ חלב דוביום (4766) בבורסות ההולנדיות

כמות פרחים



ציפי פרידקיין, משרד החקלאות ופיתוח הכפר, היחידה לחקר שווקים
ת.ד. 30 בית דגן 50250, טל': 03-9485479, פקס: 03-9485810



חלקו היחסי של הזן "dubium" (4766) במסחר
בבורסות ההולנדיות, מכלל קבוצת זני ה dubium

בשנת 2006 – 87% מהמסחר

בשנת 2007 – 84% מהמסחר

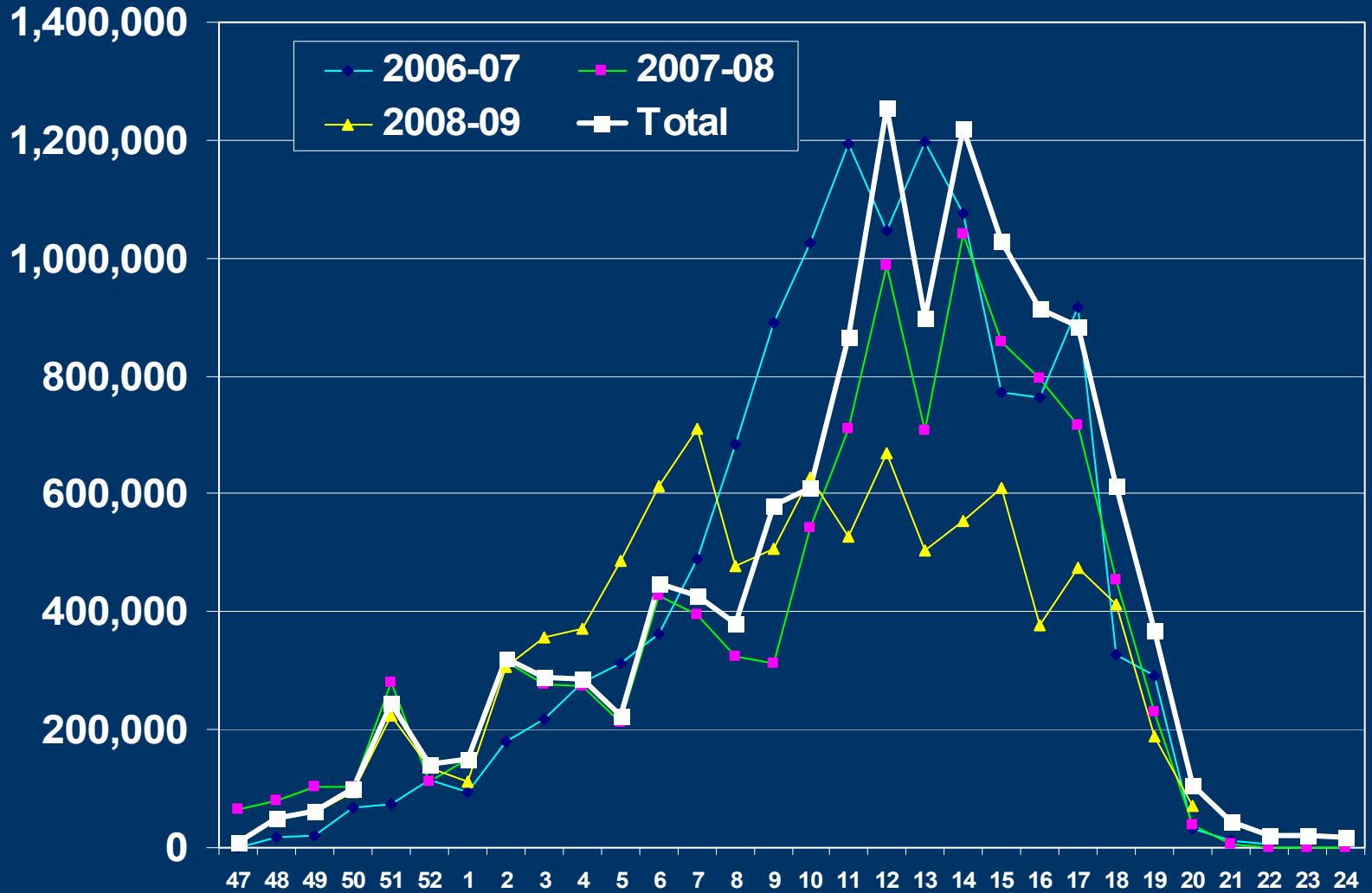
בשנת 2008 – 76% מהמסחר





דפוס ההספקה העונתי של כל קבוצת ניץ חלב דוביום בבורסות ההולנדיות

כמות פרחים



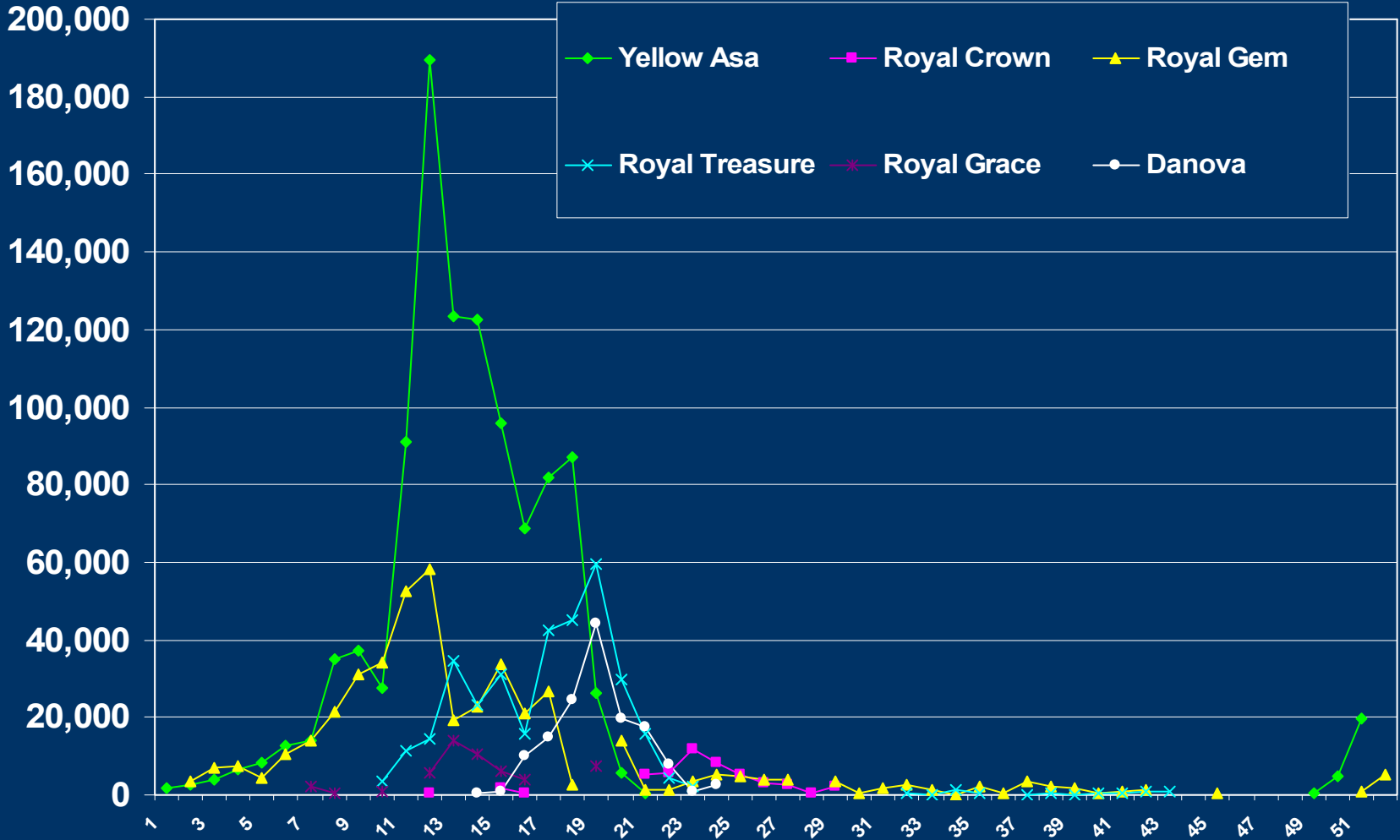
ציפי פרידקין, משרד החקלאות ופיתוח הכפר, היחידה לחקר שווקים
ת.ד. 30 בית דגן 50250, טל': 03-9485479, פקס: 03-9485810



התפלגות המסחר הכולל בזני ה Dubium בבורסות ההולנדיות

בשנת 2008

כמות פרחים



ציפי פרידקין, משרד החקלאות ופיתוח הכפר, היחידה לחקר שווקים
ת.ד. 30 בית דגן 50250, טל': 03-9485479, פקס: 03-9485810



התפלגות המסחר הכולל בזני Dubium השונים

% מהמסחר			המחיר הממוצע בשנת 2008 (1-52)	הזן
2008	2007	2006		
7.7	5.5	2.6	20 סנט אירו	Yellow Asa
3.6	1.2	1.2	35 סנט אירו	Namib Gold
2.4	1.0	1.6	21 סנט אירו	Royal Treasure
3.1	3.4	1.9	15 סנט אירו	Royal Gem
1.7	1.4	0.7	20 סנט אירו	Royal Winner

מחיר דוביום dubium,

14 סנט אירו



ציפי פרידקיין, משרד החקלאות ופיתוח הכפר, היחידה לחקר שווקים
ת.ד. 30 בית דגן 50250, טל': 03-9485479, פקס: 03-9485810



התפלגות הסחר הכולל בזני Dubium השונים

% מהמסחר			המחיר הממוצע בשנת 2008 (1-52)	הזן
2008	2007	2006		
1	0.1		39 סנט אירו	Magic Star
1	0.6	0.4	29 סנט אירו	Danova
0.9	0.6	0.9	30 סנט אירו	Royal Victory
0.8	0.2		30 סנט אירו	Orange Star 3
0.9	0.1		27 סנט אירו	Gold Star

מחיר דוביום dubium,

14 סנט אירו



ציפי פרידקיין, משרד החקלאות ופיתוח הכפר, היחידה לחקר שווקים
ת.ד. 30 בית דגן 50250, טל': 03-9485479, פקס: 03-9485810