



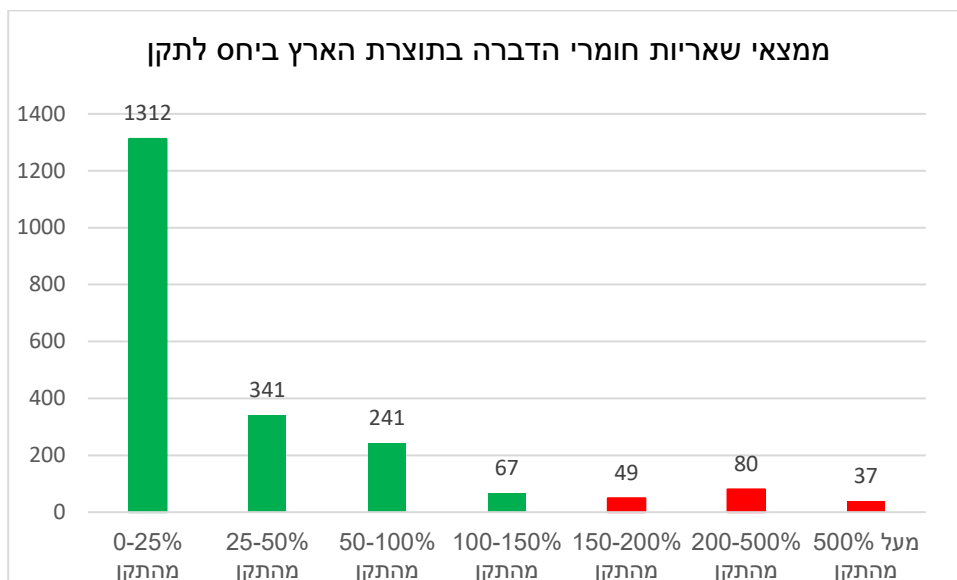
מדינת ישראל  
משרד החקלאות ופיתוח הכפר  
לשכת דוברת המשרד

## סקר שאריות חומרי הדברה בפירות וירקות לשנת 2018

במהלך שנת 2018 השירותים להגנת הצומח ולביקורת במשרד החקלאות דגמו כ-1,500 דגימות. כלל הדגימות נלקחו מכל השלבים בשרשרת האספקה של התוצרת החקלאית, החל משלב השדה ועד לשלב בתי האריזה. כ-35% מהדגימות שנאספו נלקחו משדות חקלאיים. השירותים להגנת הצומח ולביקורת במשרד החקלאות ממשיכים בהערכה מחודשת לחומרי הדברה הרשומים בארץ ואינם רשומים באירופה. המשרד החליט על איסור שורה של חומרי הדברה, ובהמשך כל חומר שיימצא כרעיל, יוסר משימוש.

במהלך שנת 2018, השירותים להגנת הצומח במשרד החקלאות יישמו את מסקנות דוח מבקר המדינה האחרון. הוקמה יחידה חדשה שתפקידה לדגום את התוצרת החקלאית המקומית בזמינות רבה יותר, ובהתאמה ניתן לראות כי מספר הדגימות בשנת 2018 עלה ב-300% בהשוואה לשנת 2017, בדגש על מספר הדגימות בשלב השדה (ב-185% בהשוואה לשנה שקדמה לה) וכן מספר הדגימות של ירקות וצמחי תבלין; תוגברה האכיפה על שימוש בתכשירים שאינם תואמים לתווי המודבקת על אותו החומר; הודק שיתוף הפעולה עם משרד הבריאות בכל הקשור לאיתור חקלאים וחקירתם בכל הנוגע לחריגות בחומרי הדברה שהתגלו בתוצרתם.

**הסקר נערך על ידי השירותים להגנת הצומח ולביקורת במשרד החקלאות, בפירות וירקות שנדגמים בשדות חקלאיים ובבתי האריזה והם תוצרת מקומית כחול-לבן.** ממצאי סקר 2018, עולה כי 84% מהדגימות עמדו בתקן, ו-45% מכלל הסקר נמצאו ללא שאריות חומרי הדברה כלל. מתוך אלה שנמצאו עם שאריות חומרי הדברה בתוך התקן המאושר במדינת ישראל: 1,961 ממצאים התגלו בדוגמאות נמצאו בתוך התקן, מתוכן למעלה מ-1,312 בטווח הנמוך של התקן בין 0 ל-25 אחוזים ו-166 ממצאים מעל התקן.





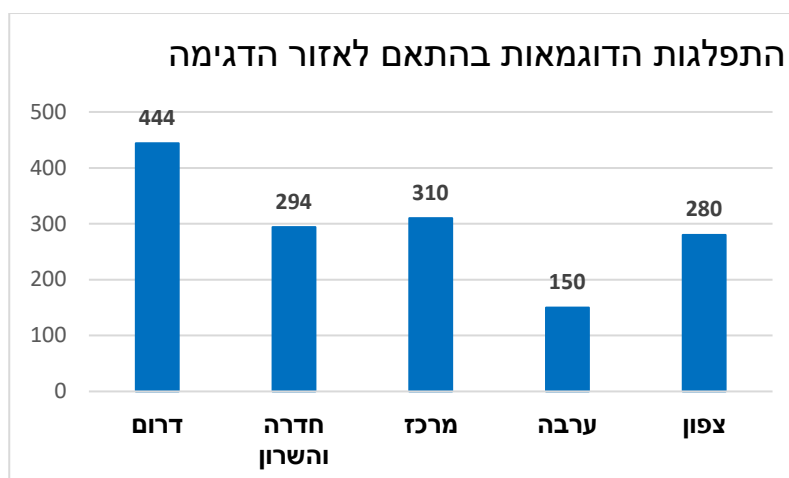
**מדינת ישראל**  
**משרד החקלאות ופיתוח הכפר**  
**לשכת דוברת המשרד**

בשנת 2018 נבדקו פי שניים דגימות של תוצרת חקלאית - כ-1,500 דוגמאות תוצרת טרייה של ירקות ופירות מכל האזורים והמגזרים בארץ, הכוללים 75 גידולים שונים (לעומת שנת 2017 שנדגמו 702 דוגמאות ו-59 גידולים שונים).

**כמחצית מהדגימות היו ירקות, והמחצית האחרת כללה: פירות, הדורים ותבלינים**

2017	2018	
50%	54%	<b>ירקות</b>
32%	29%	<b>פירות</b>
8%	6%	<b>הדורים</b>
10%	12%	<b>תבלינים</b>

הדגימות נלקחו מכל אזורי הארץ: 444 דגימות מאזור הדרום, 294 מאזור חדרה והשרון, 310 דגימות מאזור המרכז, 150 דגימות מאזור הערבה ו-280 דגימות מאזור הצפון.



כאמור, בשנת 2018 נדגמו יותר ירקות וצמחי תבלין מאשר בשנת 2017 בה אחוז החריגות היה גבוה ולכן המשרד הגביר את הפיקוח בירקות ובתבלינים. יתר על כן, נדגמו גידולים חדשים שלא נדגמו בסקר הקודם, לדוגמה: בננה, גויאבה, גיינג'ר, לפת, מרווה, נבטים סינים, סליקורניה, פול, קולרבי, קורנית, קיווי, רוקולה, רוקט, שום, שסק ושעועית ירוקה.



מדינת ישראל  
משרד החקלאות ופיתוח הכפר  
לשכת דוברת המשרד

מעבר לעלייה במספר הדגימות של כלל הסקר, נצפתה עלייה ניכרת במספר דגימות של הרבה גידולים, כמו:

שם גידול	מס' דגימות בשנת 2017	מס' דגימות בשנת 2018	שם גידול	מס' דגימות בשנת 2017	מס' דגימות בשנת 2018
אפרסמון	4	14	בצל	4	24
בצל ירוק	5	12	חסה	12	36
חציל	15	50	כרוב	5	40
כרובית	6	12	כרפס	12	35
מלפפון	19	101	נקטרינה	12	39
עגבנייה	48	116	קישוא	11	52
רימון	10	38	שזיף	3	21
תאנה	1	13	תפוז	8	38

יש להדגיש כי רובן המוחלט של הבדיקות תקינות. ממצאי הבדיקות מעלים כי באבוקדו, אבטיח, אננס, אפון, אפרסמון, ארטישוק, בטטה, ברוקולי, גויאבה, ג'ינג'יר, כרישה, מנגו, מרווה, נבטים סינים, סליקורניה, פיטאיה, קורנית, רוקולה, שום, שזיף, שסק, תירס ותפוח אדמה לא נמצאו חריגות כלל (שיעור חריגה 0%).

עם זאת, במשרד מדגישים כי 4% בלבד מתוך 16% חריגות, נמצאו כחריגות קלות ברמות נמוכות מאוד, ונבעו ככל הנראה מרחף של חומרי הדברה הנישאים באוויר משדות סמוכים, רמות הרגישות המכשור האנליטי המזהה חריגות אפסיות, סטייה נמוכה מאוד מערכי השארית המרבית המותרת ועוד. עוד עולה כי מחצית מהחריגות (8%) נבעו משימוש בתכשירים מאושרים בארץ, אך לא מורשים לגידולים שנבדקו (בעיקר בגידולים בהיקפים מזעריים כמו בצל ירוק, חסה, מנגולד, צנונית), ולא דווקא בשל שיעורים גבוהים בשאריות חומרי הדברה בגידולים אלה (כל שארית של החומר אפילו בשיעורים נמוכים ביותר נחשבת כחריגה). חלק ניכר מן החריגות נבעו כי התקנים של שאריות חומרי הדברה (MRL) מחמירים יותר בהשוואה לתקן האירופי והבין-



**מדינת ישראל**  
**משרד החקלאות ופיתוח הכפר**  
**לשכת דוברת המשרד**

לאומי. השיעורים בעלי חריגה גבוהה נמצאו: במנגולד, בצל ירוק, פטרוזיליה, חסה, כוסברה, כרפס, שמיר, מלפפון ותפוח עץ.

ישנם מספר גידולים בהם חלה ירידה משמעותית בשיעור הדוגמאות החריגות, כגון: בתות שדה נרשמו 5% חריגות בשנת 2018 לעומת 28% בשנה הקודמת לה; בכרפס נרשמה ירידה של 25% בשיעור הדוגמאות החריגות ובאננס ובמנטה נרשמה ירידה של 20% לעומת הסקר הקודם.

מקרים בהם התגלו חריגות ברורות הועברו לטיפול של היחידה המרכזית לאכיפה ולחקירות (פיצו"ח) במשרד להמשך טיפול וחקירת הנסיבות, ואלו הובילו לקנסות מנהליים.

אנו חוזרים ומדגישים כי לא כל חריגה מסוכנת לבריאות וגורמת לחשיפה חורגת לחומרי הדברה. המשמעות של החריגות היא השימוש בחומרי הדברה נעשה בניגוד להנחיות המשרד ל"חקלאות נאותה". משרד החקלאות ימשיך וינטר את החקלאים הפועלים בניגוד להנחיותיו ויפעל ככל שיידרש על מנת למצות עמו את הדין.