

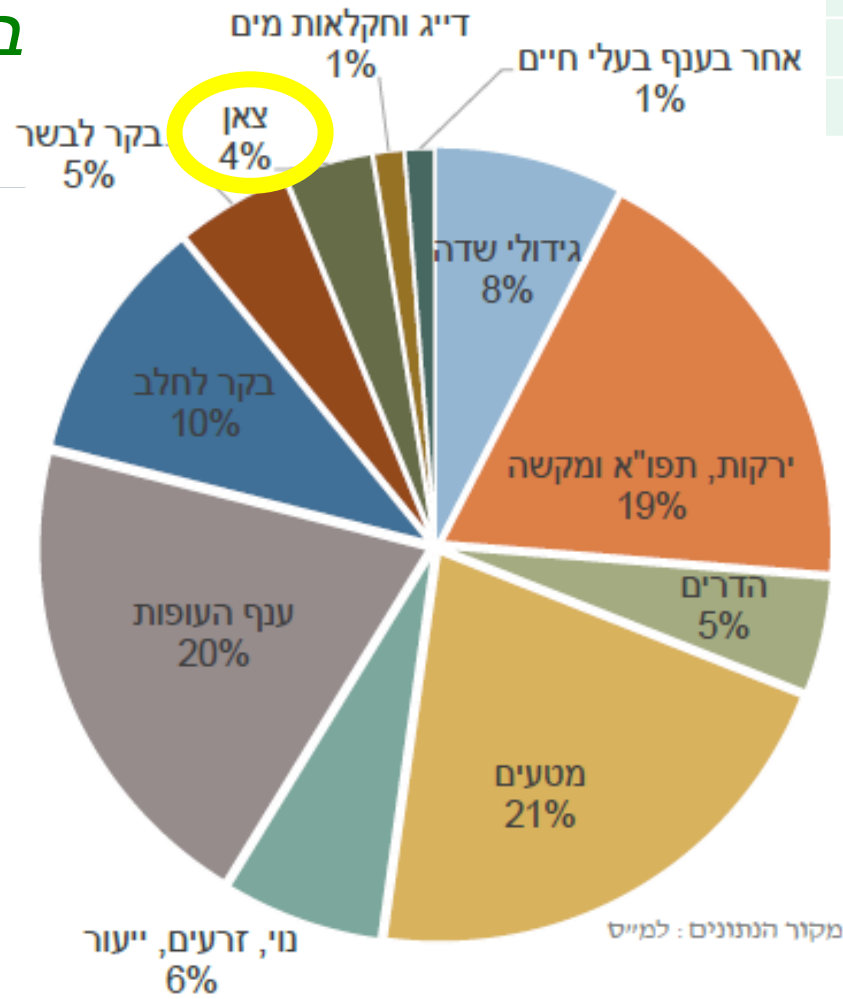
ענף הצאן בישראל

- ערך תפוקה חקלאית
- היקפי ייצור בשר וחלב
- מצבת הענף 2017
- מחירים בענף
- יבוא צאן
- העברות בעלי חיים לאיו"ש
- תמיכות 2018

ערך היצור החקלאי 2017 לפי ענפים

30.2 מיליארד ש"ח

בעלי חיים ותוצרתם
41%



גידולים צמחיים
59%

ערך במיליוני ₪	
1,101	ענף הצאן
75	חלב כבשים
97	חלב עיזים
847	בשר כבשים
82	בשר עיזים

היקפי ייצור חלב ובשר צאן

לשנים 2010-2017

	2017	2016	2015	2014	2013	2012	2011	2010	
שינוי									
+6%	10.3	9.7	10.1	11.2	10.7	9.7	8.8	8.5	חלב כבשים*
-1%	14.1	14.2	15.0	15.9	14.8	13.7	11.4	11.9	חלב עיזים*
+8%	36.4	33.7	36.4	39.6	38.6	37.1	32.5	29.6	בשר כבשים**
+5%	4.1	3.9	4.2	4.4	4.1	0.0	4.5	3.9	בשר עיזים**

* חלב - שיווק מאורגן במיליוני ליטר

** אלפי טון חי (הערכות)

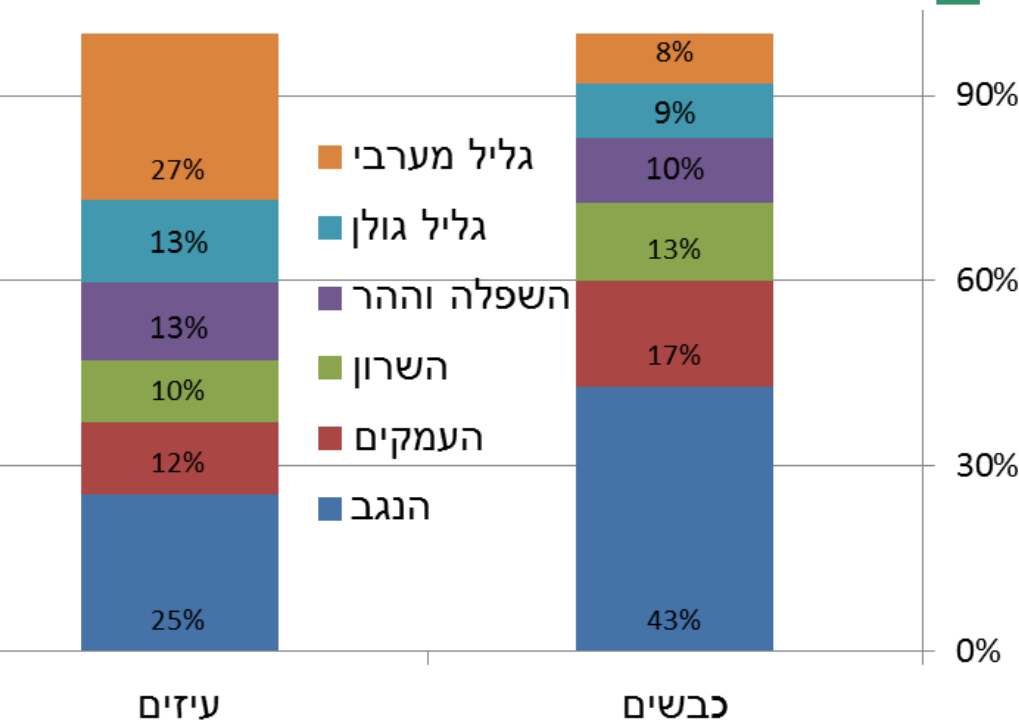
היקף ענף הצאן 2017

600,000 ראשי צאן

500,000 ראשי כבשים

100,000 ראשי עיזים

2,000 מגדלים

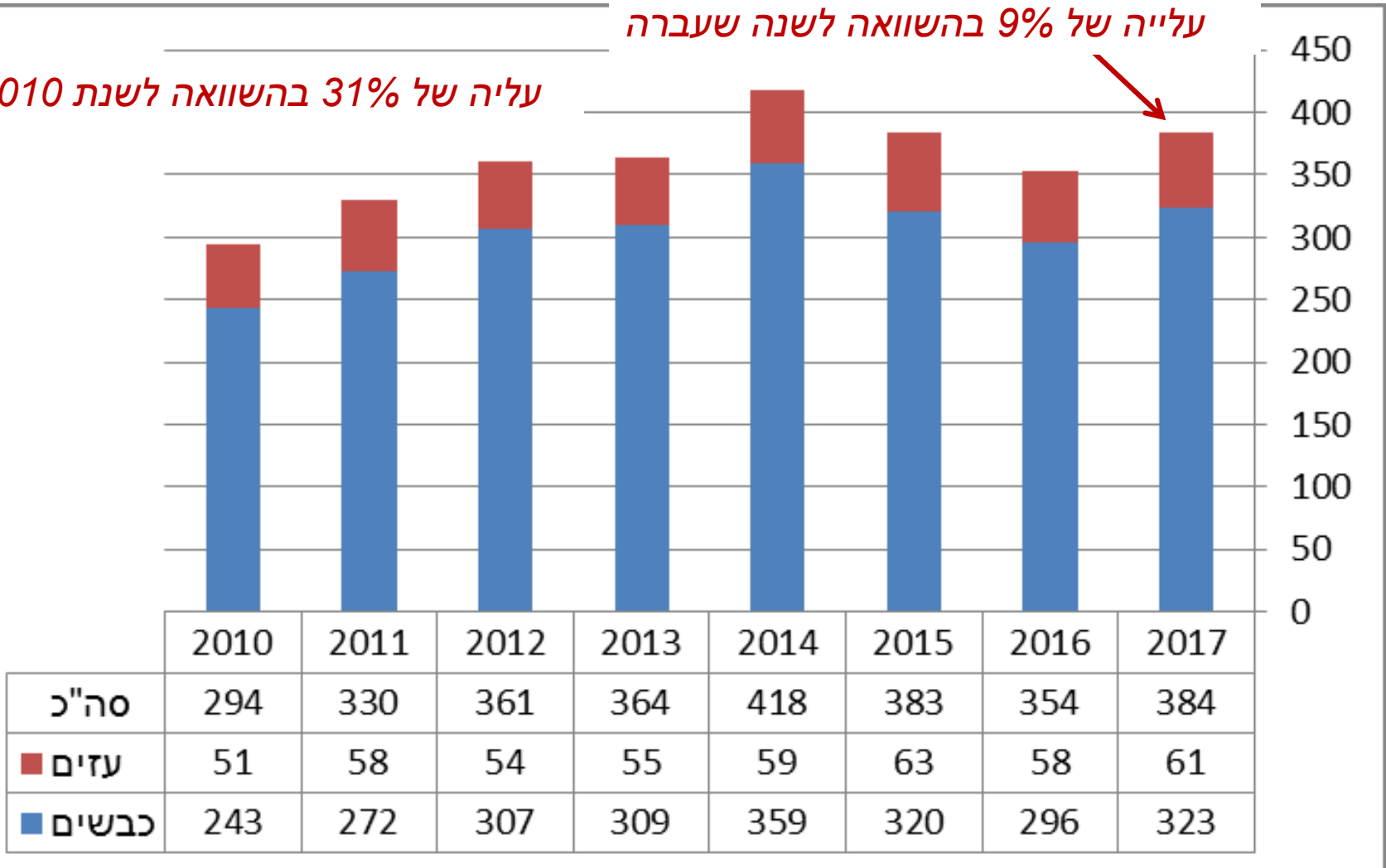


היקף חיסוני צאן

לשנים 2010-2017

עלייה של 9% בהשוואה לשנה שעברה

עלייה של 31% בהשוואה לשנת 2010



ראשי צאן בוגרים באלפים

מקור: חיסוני שו"ט

מספר מגדלי צאן*

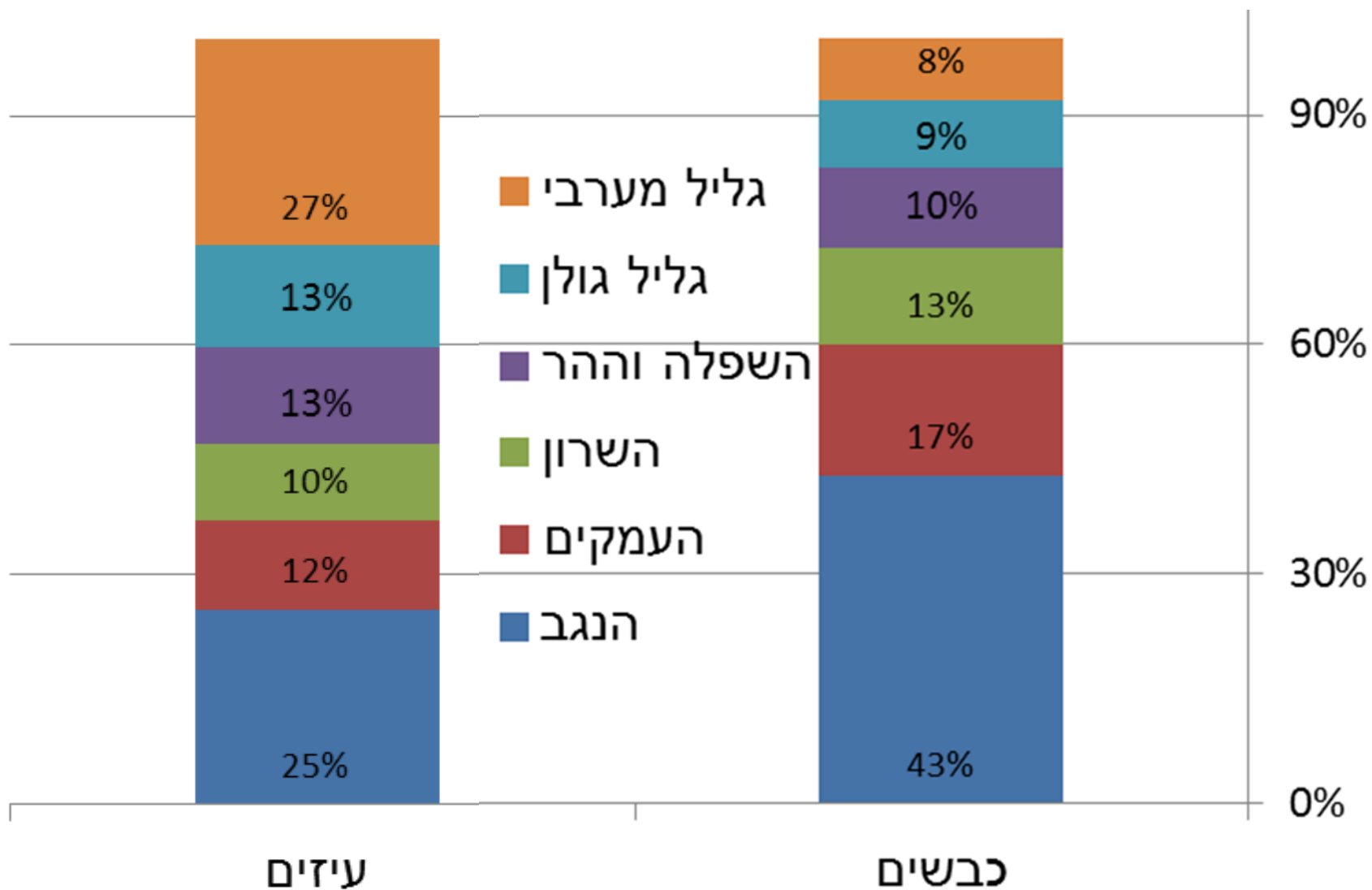
לפי מצבת חיסוני שו"ט

2017	2016	2015	2014	לשכה וטרינרית
↓ 825	910	1003	1238	הנגב
304	302	348	355	העמקים
↑ 275	260	261	237	גליל מערבי
↑ 236	222	240	276	השרון
↑ 220	204	192	193	גליל גולן
↑ 193	169	190	211	השפלה וההר
2,054	2,067	2,234	2,510	סה"כ
3,765	3,664	4,044	4,493	מחזיקי צאן

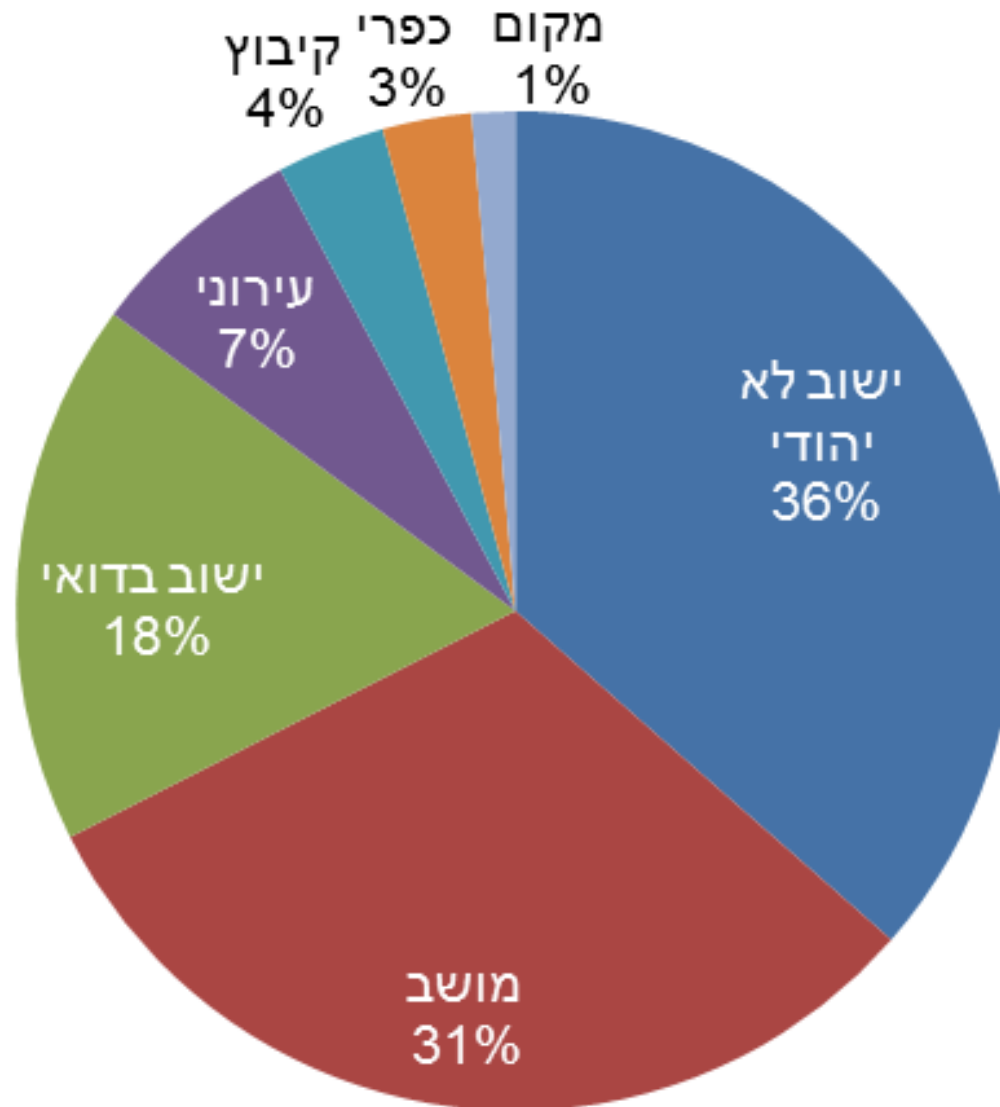
* מגדל צאן = בעלות על מעל 50 ראש צאן (כבשים ו/או עיזים) מחוסנים לשנה (מחזיק צאן מ- 1 ראש מחוסן)

התפלגות הצאן לפי אזורים בשנת 2017

לפי מצבת חיסוני בוגרים שו"ט



התפלגות הצאן לפי צורת ישוב* בשנת 2017 לפי מצבת חיסוני בוגרים שו"ט



* כפי שהוגדרו בתוכנת השו"ט

היקף צאן במרעה

נתוני רשות מרעה

שטחי מרעה (דונם)	ראשי צאן	מגדלי צאן	
253,635	37043	158	2017
234,345	36294	154	2016
200,766	33539	135	2010

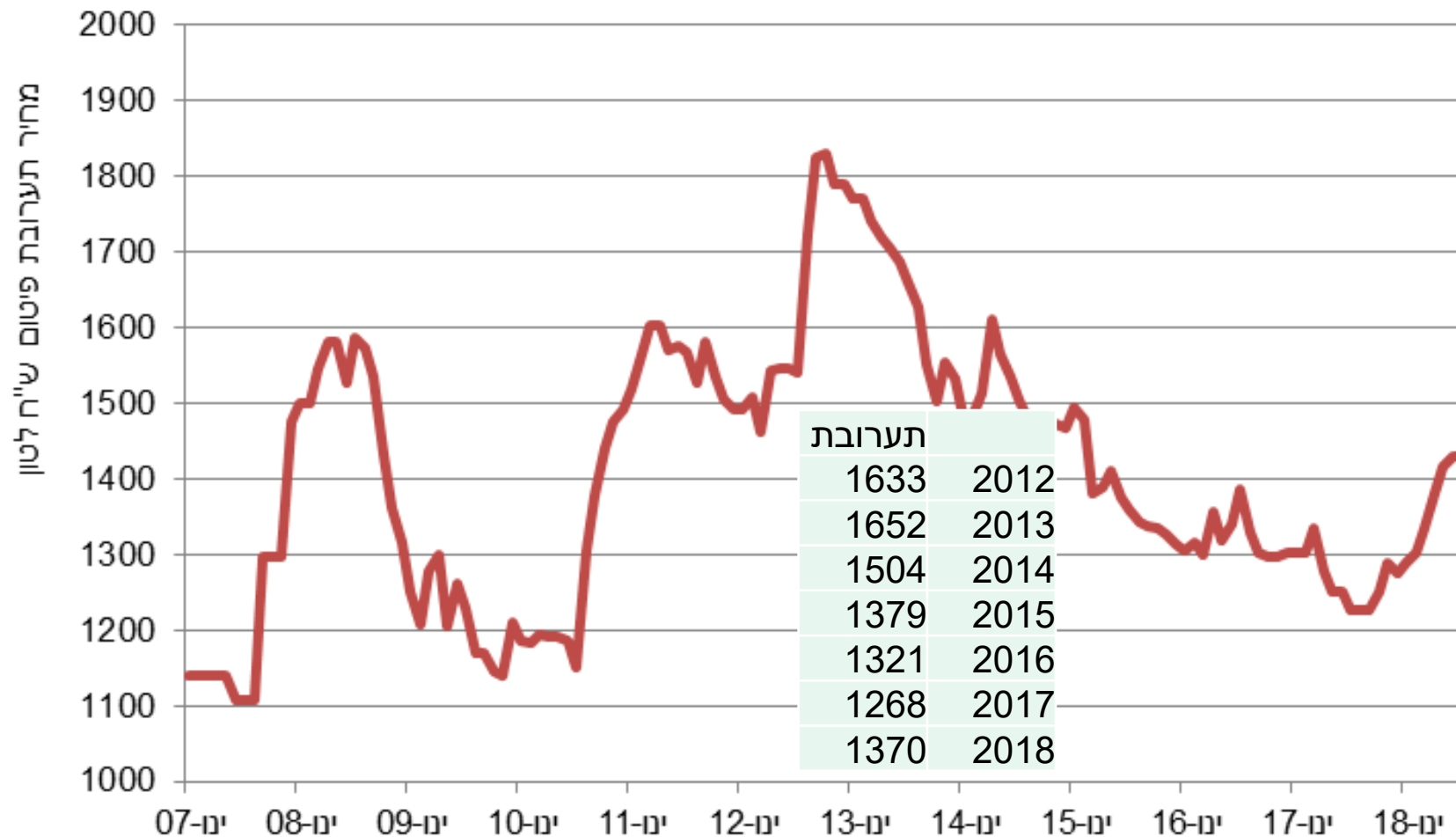
בנוסף
במרעה עונתי כ- 200 רועים
עם כ- 50,000 ראשי צאן

מעל 75% מהרעיה - כבשים

מחירי תערובות צאן

מחיר ממוצע בש"ח לטון

מחיר תערובת

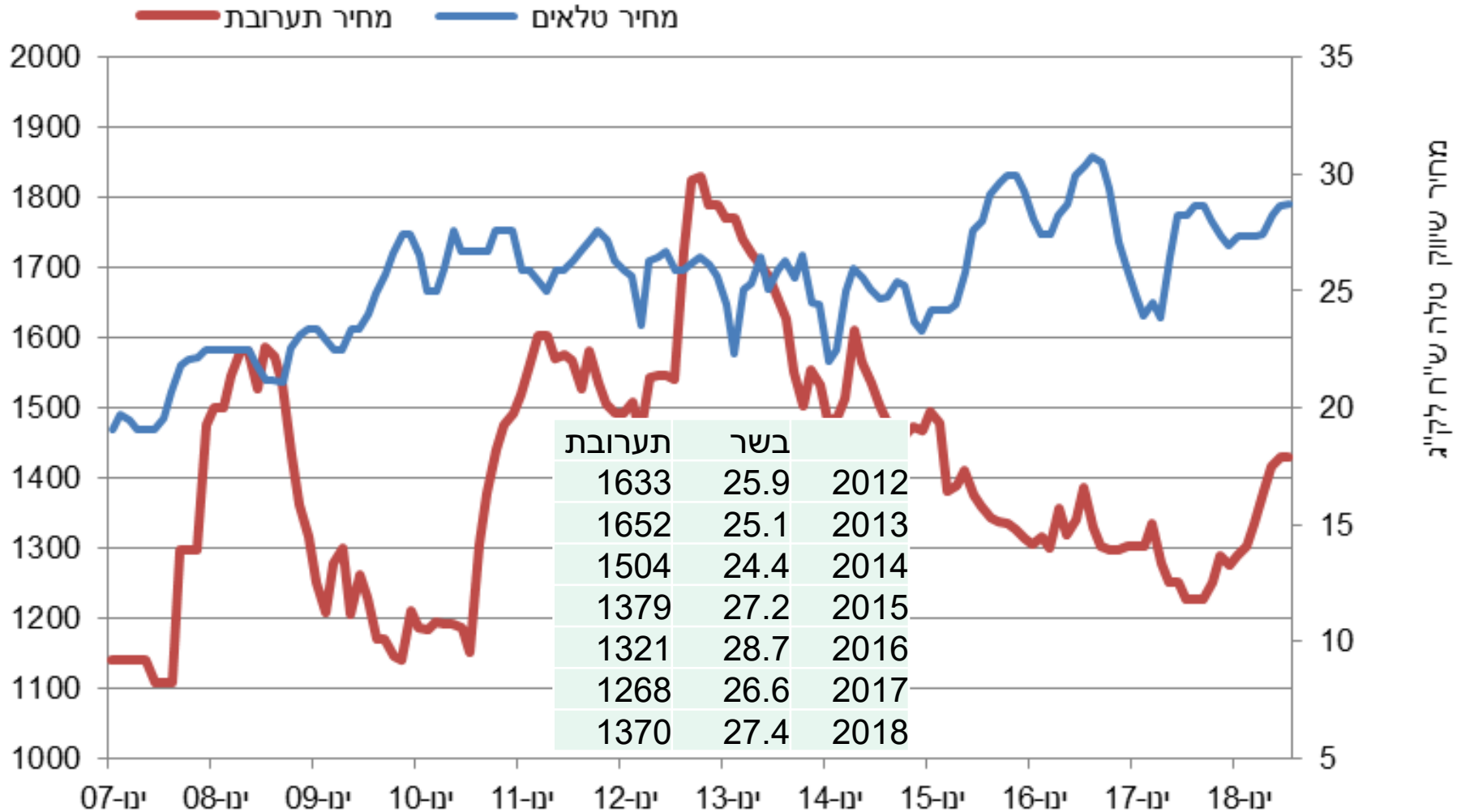


מחירי תערובת פיטום

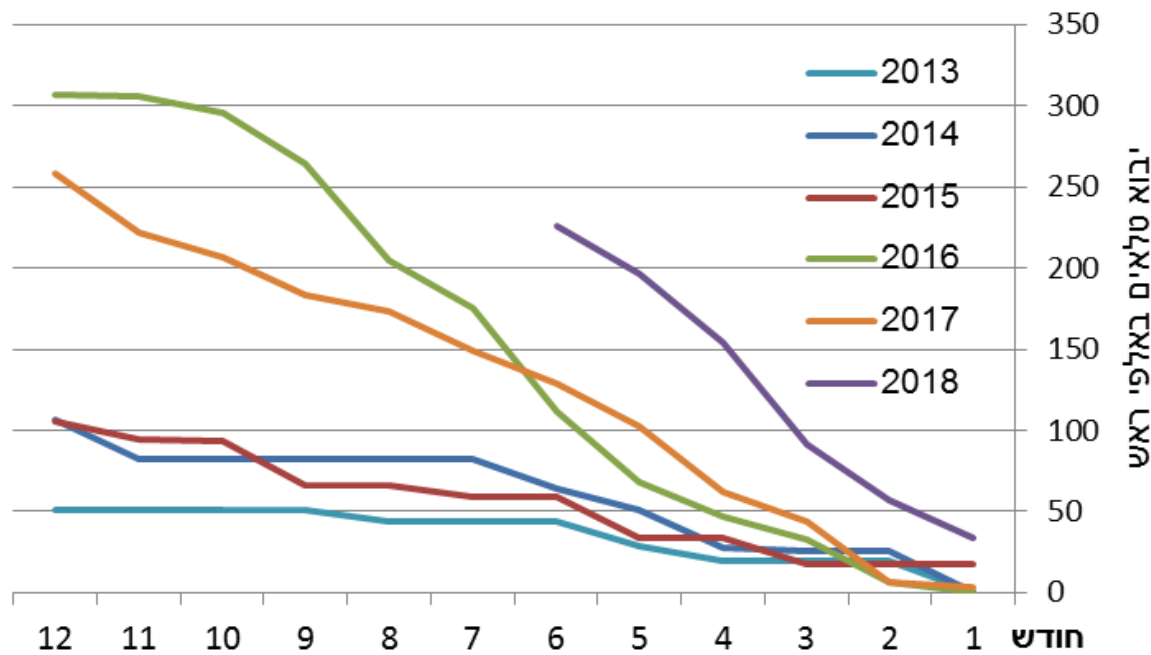
ומחיר טלאים

מחיר ממוצע בש"ח לטון

מחיר בש"ח לק"ג חי ללא מע"מ



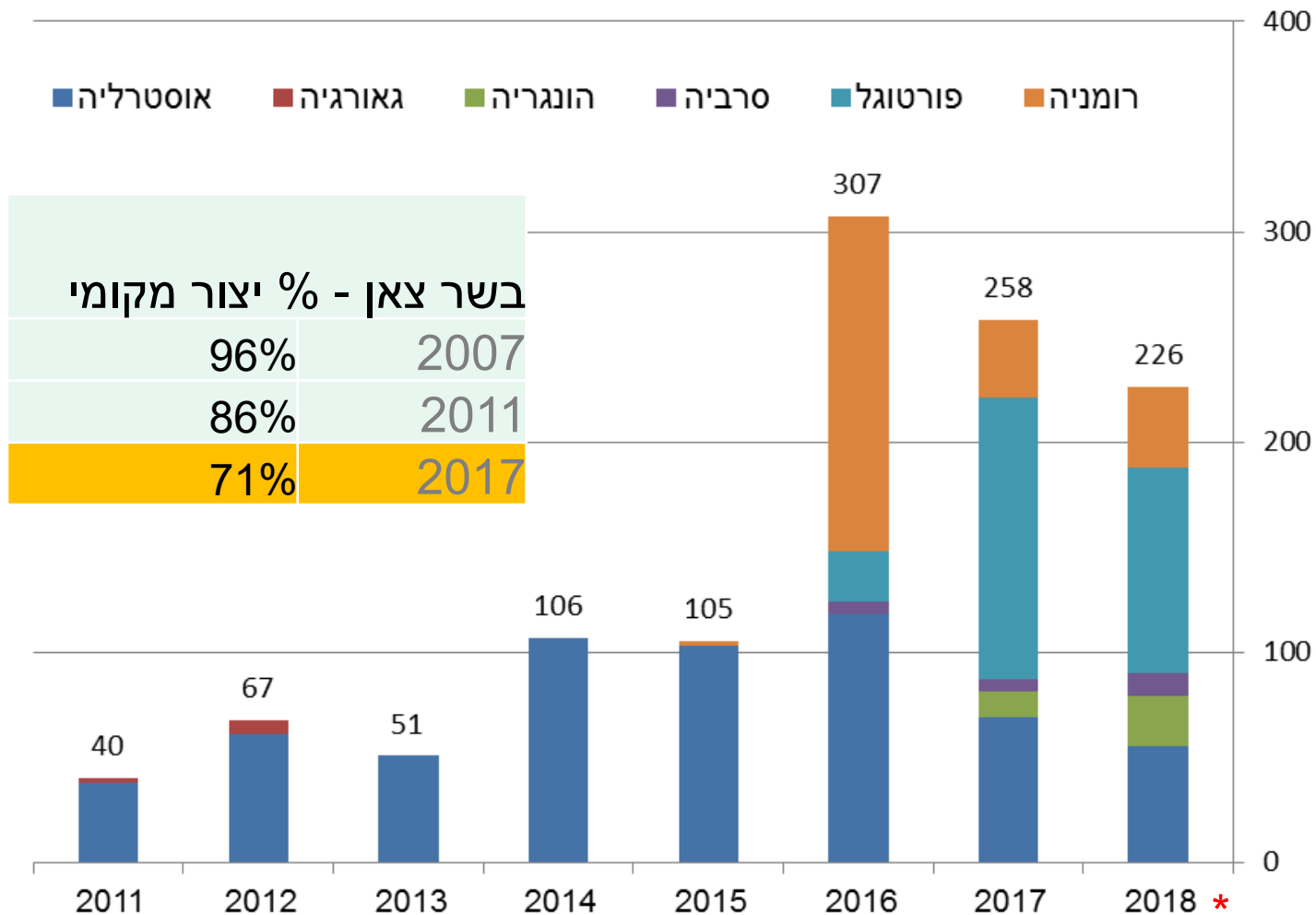
יבוא טלאים חיים ובשר קפוא לישראל



שנה	אלפי ראשים	בשר קפוא
2005	0	348
2010	48,500	1,622
2011	40,200	1,728
2012	67,452	1,853
2013	50,642	539
2014	106,482	979
2015	105,281	784
2016	307,142	1,106
2017	258,043	972

מכס: 6.22 נ"ל לק"ג טלה חי
7 נ"ל לק"ג בשר קפוא

יבוא טלאים חיים לישראל - לפי מדינות מוצא



* ינואר עד יוני

מקורות בשר צאן בישראל

בטון טבחה

שנה	יצור טלאים מקומי	יבוא טלאים חיים	יבוא צאן קפוא	סה"כ	% מיצור מקומי
2004	13,200	0	377	13,577	97%
2005	14,500	0	348	14,848	98%
2006	15,000	221	411	15,632	96%
2007	15,000	250	378	15,628	96%
2008	14,350	400	1,126	15,876	90%
2009	14,350	686	1,108	16,144	89%
2010	14,800	1,213	1,622	17,635	84%
2011	16,250	1,005	1,728	18,983	86%
2012	18,550	1,686	1,853	22,089	84%
2013	18,550	1,266	539	20,355	91%
2014	19,819	2,662	979	23,460	84%
2015	18,223	2,632	784	21,639	84%
2016	16,851	7,679	1,106	25,635	66%
2017	18,049	6,451	972	25,472	71%

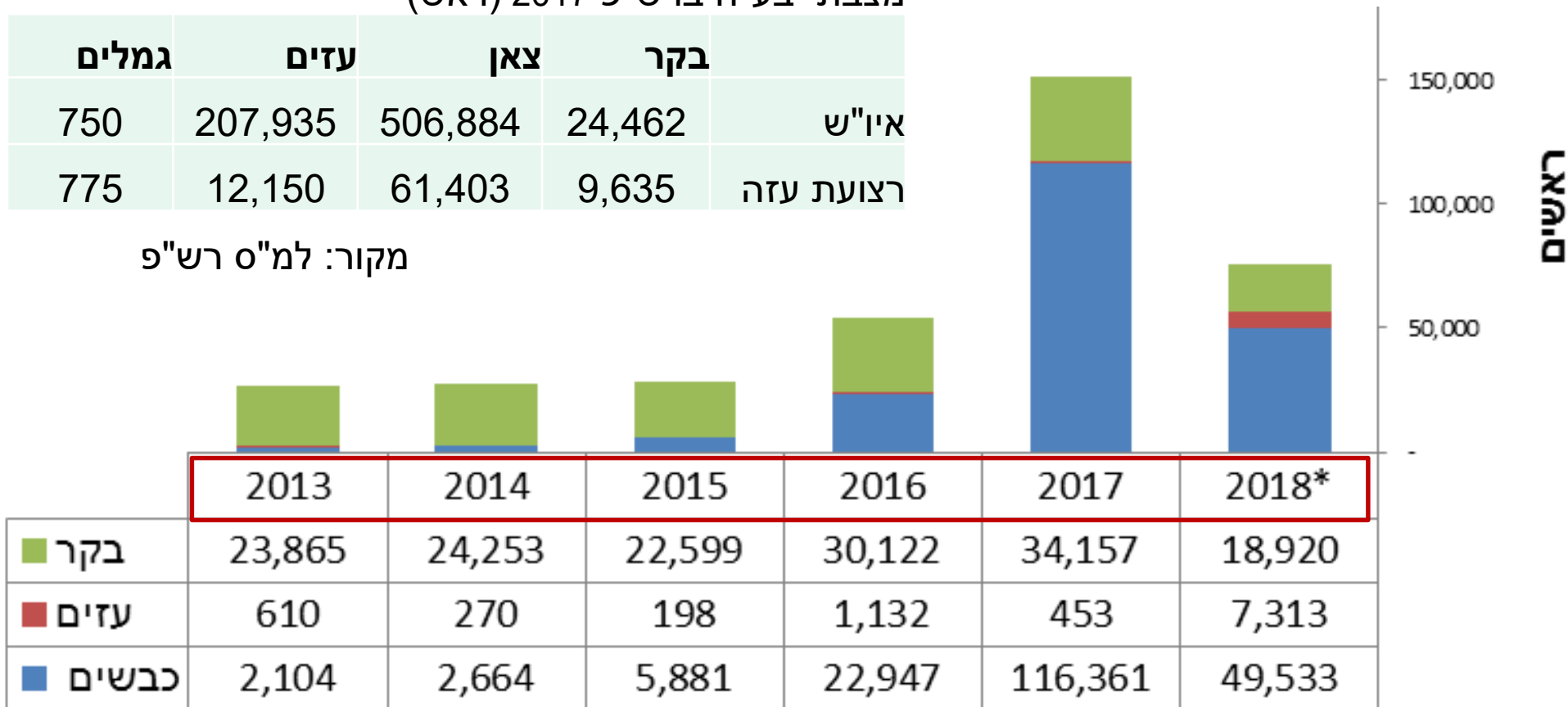
מקור: דיווחי חיסונים ויבוא צאן (שוי"ט), והערכות המחלקה לצאן

העברות בעלי חיים מישראל לאיו"ש 2013-2018

מצבת בע"ח ברש"פ 2017 (ראש)

גמלים	עזים	צאן	בקר	
750	207,935	506,884	24,462	איו"ש
775	12,150	61,403	9,635	רצועת עזה

מקור: למ"ס רש"פ



* 2018 ינואר עד יוני

מקור: סיכום פעילות קמ"ט חקלאות



מחיר שיווק טלה חי ובשר צאן ברשתות מול כמויות יבוא ומכירות ברשתות*

מחיר ברשתות נ"ג לק"ג	מכירה ברשתות טון	מחיר טלה נ"ג/ק"ג חי	יבוא אלפי ראש	שנה
74	486	25.1	51	2013
77.8	495	24.4	106	2014
70.6	679	27.2	105	2015
69	888	28.7	307	2016
78	759	26.6	258	2017

בממוצע רק כ-3% מבשר הטלה המקומי והמיובא משווק
ברשתות

*מקור: נתוני סטורנקס - מידע קמעונאי הנאסף מרוב הקופות הרושמות ברשתות
תודה לראיף פלאח מכלכלת הייצור בשה"מ

תמיכות משרד החקלאות 2018

מלש"ח	מועד אחרון	שיעור מענק	נושא
45	29/11	25-30% מענק	מיכון טכנולוגיות חדשות חקלאות מדייקת מיכון חוסך כ"א
34	28/06	עד 85 ש"ח לראש כבשה עד 142 ₪ לראש לעיזים	צאן במרעה שמירת שטחים פתוחים
7	30/10	40% - 60% מענק	פסולות חקלאיות וטיפול בפגרים
2.5	30/11	עד 30% מענק	תמיכה בגידולי נישה